



Studio Tecnico Associato MZ
Morena p.i. Antonino - Zappia p.i. Enrico

STUDIO TECNICO ASSOCIATO MZ

CURRICULUM PROFESSIONALE

E

ATTIVITÀ PRINCIPALI SVOLTE

Presentazione studio

Lo *Studio Tecnico Associato MZ* è stato costituito nel 2007.

Provenendo entrambi da esperienze professionali nel settore impiantistico gli associati sviluppano e ampliano l'attività dello studio in tutti quei settori che caratterizzano le fondamenta della moderna progettazione impiantistica ed edile degli edifici nel loro complesso con particolare attenzione agli aspetti legati alla sicurezza, alla prevenzione incendi, al risparmio energetico, alle energie alternative.

I servizi offerti comprendono una vasta gamma di opportunità rivolte al mondo delle Imprese e società (senza distinzione dimensionale e di settore produttivo).

Lo Studio è in grado di offrire supporto tecnico, operativo e gestionale, nonché consulenze nelle fasi di adeguamento a normative nazionali nei settori di attività dello stesso.

Lo *Studio Tecnico Associato MZ* opera con le seguenti tipologie di realtà:

- Strutture ospedaliere ed assistenziali
- Industrie meccaniche, manifatturiere, auto motive;
- Imprese di Costruzioni;
- Strutture alberghiere
- Distribuzione commerciale;
- Gestione Immobiliare
- Assicurazioni e Banche
- Residenziale
- Acquedotti.
- Privati.
- Enti Pubblici.

Sede e recapiti:

Via Michelangelo Buonarroti, 5 – 10126 Torino

Tel. 011-6693950 - Fax 011-6695943

e-mail: progetti@studiotecnicomz.it

PEC: antonino.morena@pec.eppi.it

Morena Antonino cell. 335-275966

Zappia Enrico cell. 320-0781501

GLI ASSOCIATI

MORENA ANTONINO

NATO A TORINO IL 12/03/1967

iscrizioni/qualifiche:

- Iscrizione al Collegio dei Periti Industriali delle Provincie di Alessandria-Asti-Torino dal 1989 con il n. 2686;
- Iscrizione negli elenchi dei Soggetti Abilitati alle verifiche in materia di sicurezza degli impianti (D.M. 37/08, art. 14 della Legge 46/90 – art. 9 del D.P.R. 447/91 – D.M. 06/04/2000), della Camera di Commercio di Torino dal 1994;
- Abilitazione coordinatore per la progettazione in materia di sicurezza nei cantieri temporanei e mobili in conformità al *D.Lgs. 81/08*, dal 1998;
- Iscrizione negli elenchi del Ministero dell'Interno per l'emissione di Certificazione Prevenzione Incendi (CPI) di cui alla legge 07/12/1984 n.818 – con il n° 02686 P00241, dal 1999
- diploma di perito industriale specializzazione elettrotecnica conseguito nel 1986.

ZAPPIA ENRICO

NATO A TORINO IL 10/10/1981

iscrizioni/qualifiche:

- diploma di perito industriale specializzazione elettrotecnica conseguito nel 2000;
- Iscrizione al Collegio dei Periti Industriali della provincia di Alessandria-Asti-Torino dal 2003 con il n. 3702;
- Esperto in progettazione impianti fotovoltaici;
- Esperto in gestione dell'energia.

Attività professionali svolte dallo Studio e professionisti abilitati

CONSULENZA IMPIANTI ELETTRICI E TECNOLOGICI (IMPIANTI TRASMISSIONE DATI, VIDEOCONTROLLO, BUILDING AUTOMATION, ANTITRUSIONE, RIVELAZIONE FUMI).

P.I. Antonino Morena e P.I. Enrico Zappia.

Dettaglio attività svolte:

CONSULENZA IMPIANTI ELETTRICI E TECNOLOGICI:

- Progettazione (preliminare, definitiva e esecutiva), direzione lavori e collaudo impianti elettrici e speciali, impianti fotovoltaici;
- Pratiche INAIL (EX ISPESL): denuncia impianti di terra e scariche atmosferiche (DPR 462/01);
- Pratiche ARPA: denuncia impianti di terra e scariche atmosferiche (DPR 462/01);
- Analisi rischi elettrici relativi ai luoghi di lavoro (ai sensi del D.Lgs 81/08);
- Rilievi, verifiche impianti elettrici esistenti (in conformità alle norme CEI, Leggi e Decreti);
- Calcoli di verifica linee elettriche con software specifico (PROGETTO INTEGRA – EXEL).
- Analisi rischi e calcoli probabilistici per la protezione dalle scariche atmosferiche (ZEUS).
- Valutazione del rischio elettrico (ai sensi del D.Lgs 81/08);
- Misure elettriche con moderna strumentazione elettronica: Misure di corrente, Misure di tensione, Misure di potenza attiva, reattiva ed apparente, Misure di energia attiva e reattiva, Misure di fattore di potenza ($\cos \varphi$), Misure presenza armoniche, Misure di resistenza di isolamento dei conduttori, Misure di resistenza di terra, Misure di resistenza conduttori equipotenziali, Misure di illuminamento, Misure tempi di intervento protezioni differenziali, etc.

Attrezzature:

SOFTWARE

➤ *Gestione ufficio:*

- Office 2018 MICROSOFT

➤ *Contabilità lavori e computi metrici:*

- PriMus-P ACCA SOFTWARE

➤ *Piani di sicurezza (L. 81/08):*

- PriMus-CERTUS ACCA SOFTWARE

➤ *Progettazione impianti elettrici:*

- Progetto Integra EXEL

➤ *CAD:*

- Autocad 2016 LT AUTODESK

➤ *CALCOLO PROBABILISTICO SCARICHE ATMOSFERICHE:*

- ZEUS TUTTONORMEL

HARDWARE

- N° 1 Workstation HP Z210
- N° 1 Workstation HP Z230
- N° 1 Workstation HP Z440
- N° 1 Computer portatile HP 6830s
- Plotter formato A0 - 44" Hewlett Packard Designjet T795 a colori
- Fotocopiatrice/scanner/stampante a colori RICOH MPC2003

STRUMENTAZIONE:

- N° 1 strumento elettronico multifunzione UNILAP NORMA
- N° 1 strumento elettronico multifunzione – Analizzatore di rete HT ITALIA GSC57
- N° 3 pinze amperometriche flessibili (1000A)
- N.1 LUXMETRO HT ITALIA HT309
- N.1 MISURATORE DI TERRA HT ITALIA TERR 234E
- N.1 EQUITEST HT ITALIA HT7030
- N° 1 pinza amperometrica HT ITALIA HT-45

Principali Committenti:

- CAFFAREL S.p.A.
- CASA GENERALIZIA DELLA CONGREGAZIONE BETANIA DEL SACRO CUORE
- CONSORZIO DEI COMUNI PER L'ACQUEDOTTO DEL MONFERRATO
- MINISTERO DELLA DIFESA -ESERCITO ITALIANO - REGIONE MILITARE NORD
- MINISTERO DELLA DIFESA - REPARTO INFRASTRUTTURE
- FIRST BUILDING SERVICES SRL
- FONDAZIONE SACRA FAMIGLIA
- GEOSTUDIO
- HYDRODATA S.p.A.
- INVESTIRE SGR
- ISTITUTO BERNARDI SEMERIA
- ITALTECNICA S.p.A.
- FONDO IMMOBILI PUBBLICI
- FONDO PEGASUS
- GENERALI REAL ESTATE S.p.A.
- LIST S.p.A.
- MAURIZIANO – OSPEDALE UMBERTO I
- MP TENDE
- OLIVETTI S.P.A.
- CITTA' METROPOLITANA TORINO
- POLITECNICO DI TORINO
- REVALO S.P.A.
- SANTANDER CONSUMER BANK

- SMAT S.P.A. – ACQUEDOTTO DI TORINO E PROVINCIA
- UNICREDIT
- ZAMET S.p.A.

Torino, 10/10/2018


Studio Tecnico Associato MZ
Morena p.i. Antonino - Zappia p.i. Enrico
Via Michelangelo Buonarroti, 5 - 10126 Torino
Tel. 011.669.39.50 - Fax 011. 669.59.43
P.IVA e C.F. 09561480014

- In allegato:
documentazione fotografica di alcune opere realizzate

STUDIO TECNICO ASSOCIATO MZ

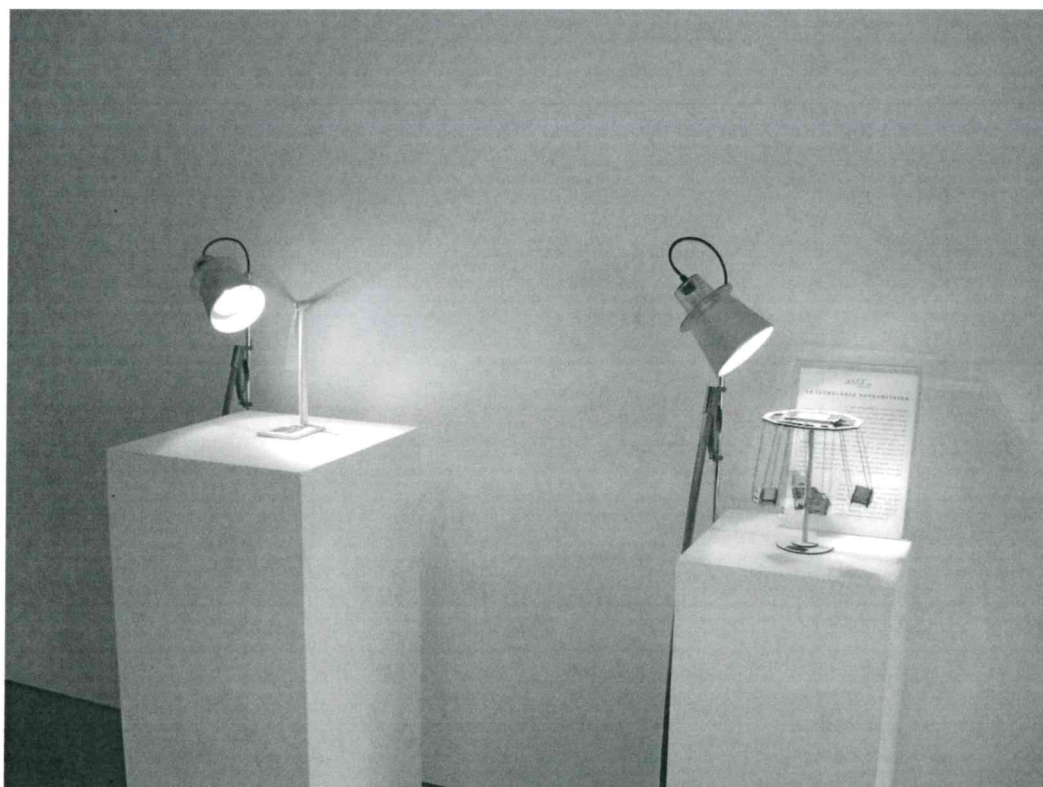
DOCUMENTAZIONE FOTOGRAFICA

DI ALCUNE OPERE REALIZZATE/IN FASE DI REALIZZAZIONE

UFFICI STABILIMENTO FIAT DI MIRAFIORI - FABBRICATO 67 – PURCHASING



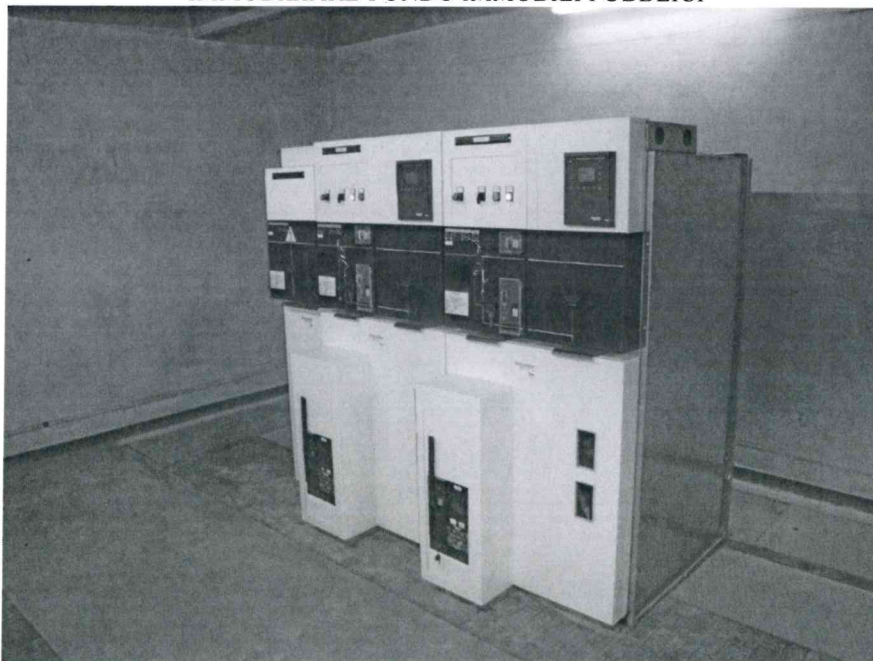
NUOVA SEDE DI ASJA AMBIENTE ITALIA A RIVOLI (TO)



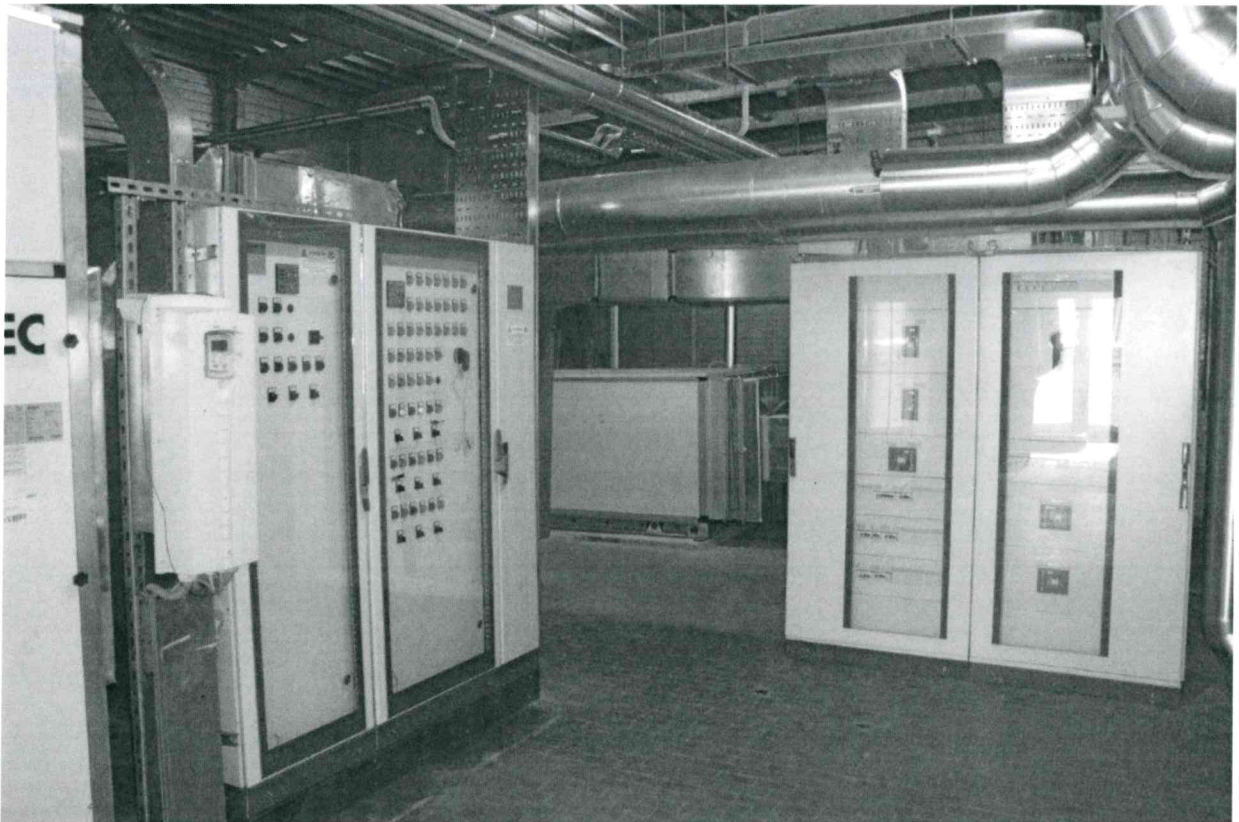
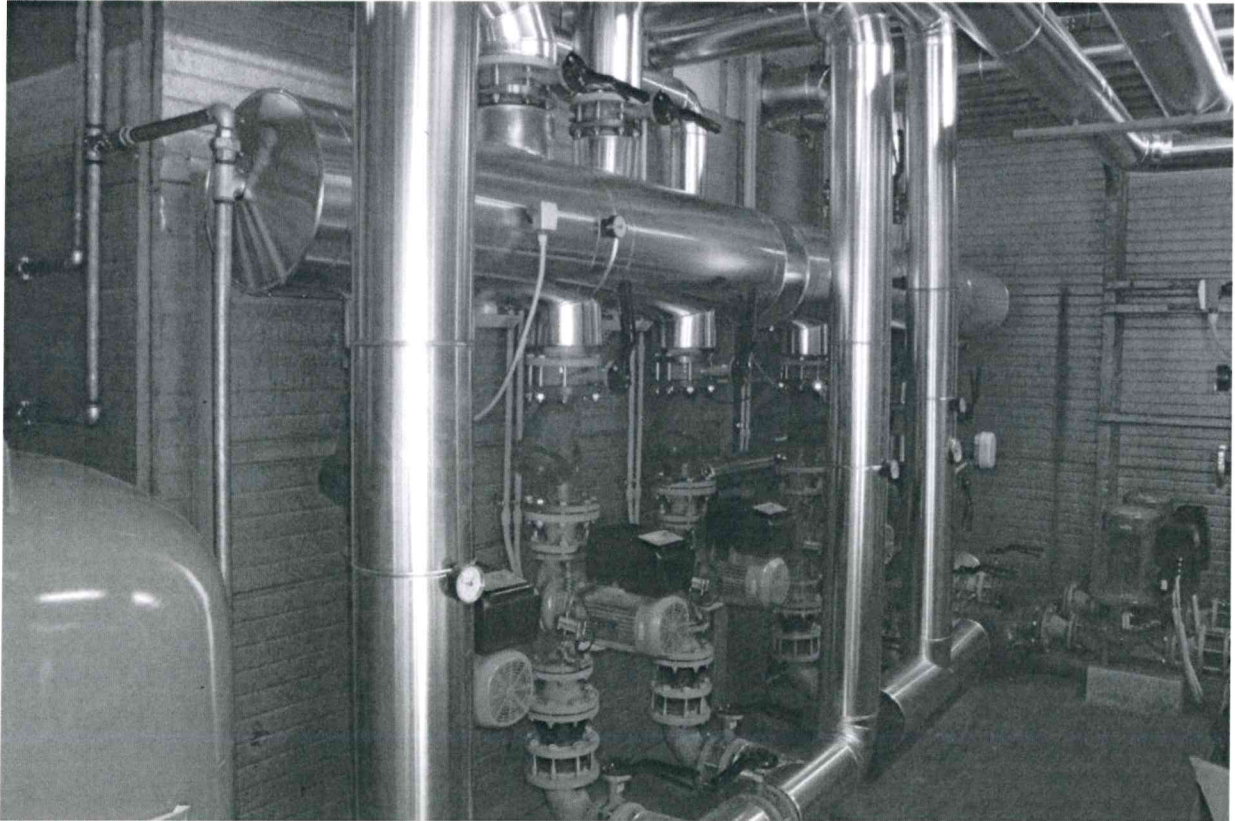
MODIFICHE IMPIANTO ELETTRICO DELL'INSEDIAMENTO DI SMALTIMENTO RIFIUTI INDUSTRIALI
BARRICALLA S.P.A. SITO IN STRADA DELLA VIASSA N. 35 A COLLEGNO (TO)



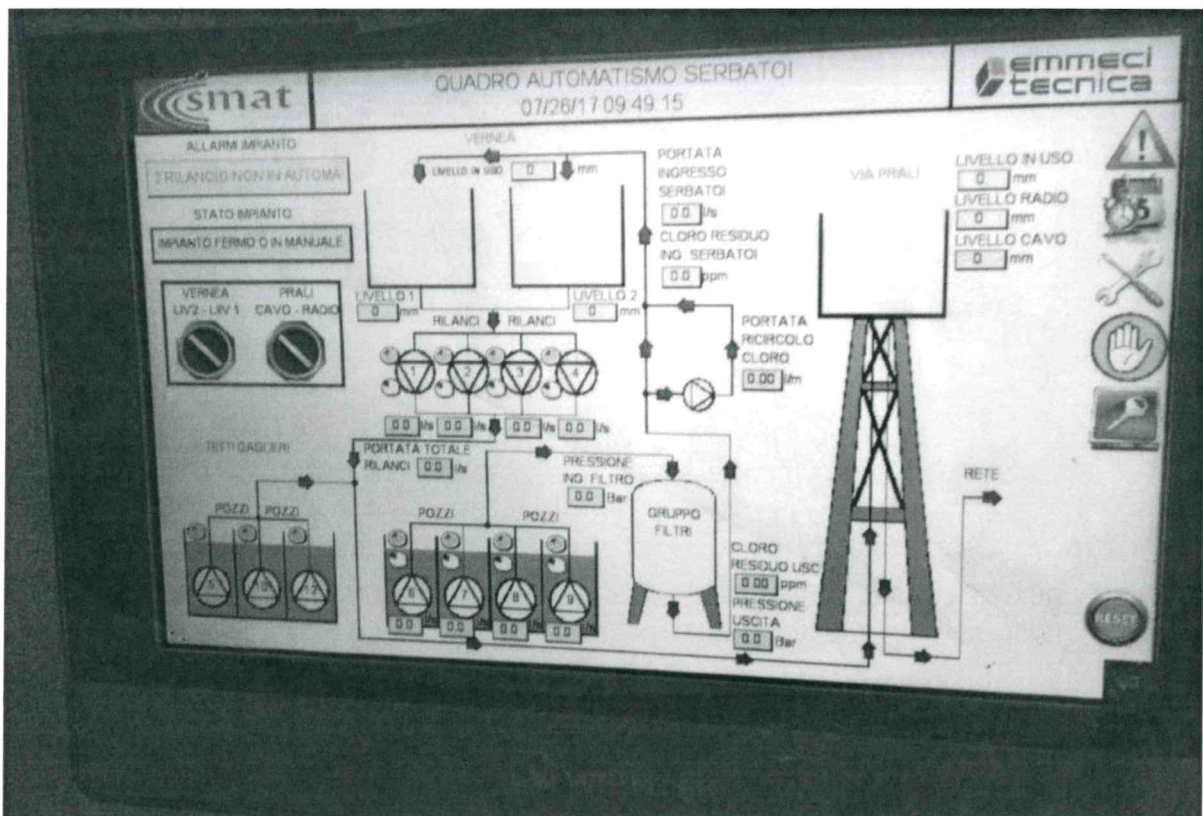
RIFACIMENTO IMPIANTO ELETTRICO – DISTRIBUZIONE PRIMARIA E ADEGUAMENTO CEI 0-16 CABINA
ELETTRICA E QUADRO GENERALE BT SEDE INAIL DI GENOVA VIA D'ANNUNZIO 76 SGR INVESTIRE
IMMOBILIARE-FONDO IMMOBILI PUBBLICI



IMPIANTO ELETTRICO DELLA CENTRALE TERMOFRIGORIFERA IMMOBILE VIA G. D'ANNUNZIO 80 -
GENOVA SGR INVESTIRE IMMOBILIARE-FONDO IMMOBILI PUBBLICI



IMPIANTO ELETTRICO NUOVI SERBATOI E STAZIONE DI SOLLEVAMENTO SITA IN LOCALITÀ VERNEA A NICHELINO (TO)

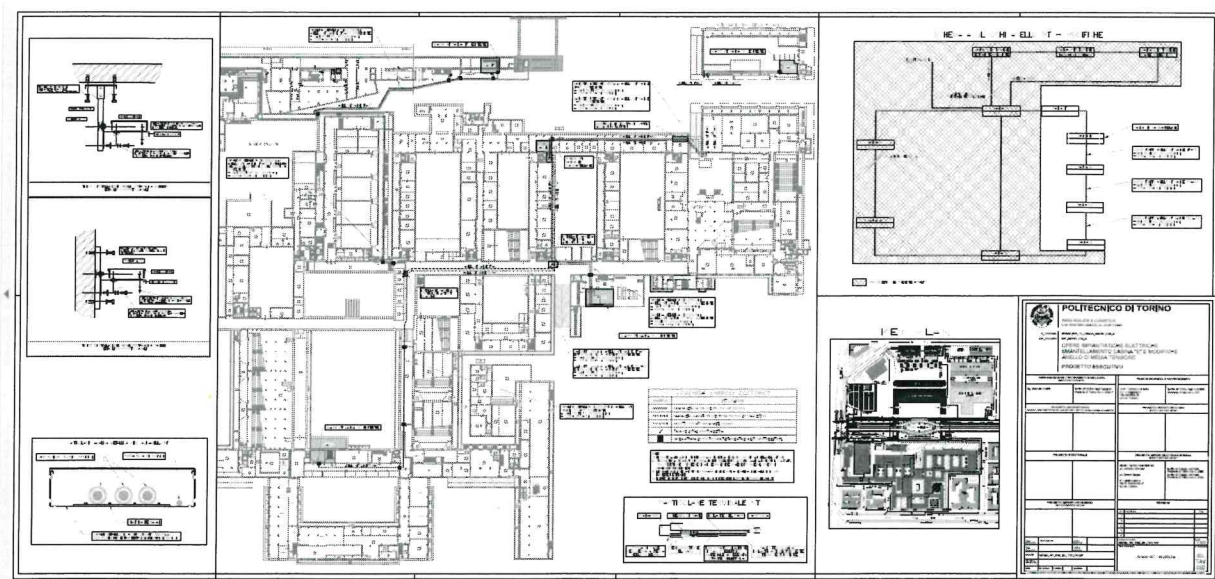


IMPIANTO ELETTRICO FOTOVOLTAICO "EDIFICIO EX TORNERIE" FASE 1 E 2 C/O SEDE POLITECNICO DI TORINO

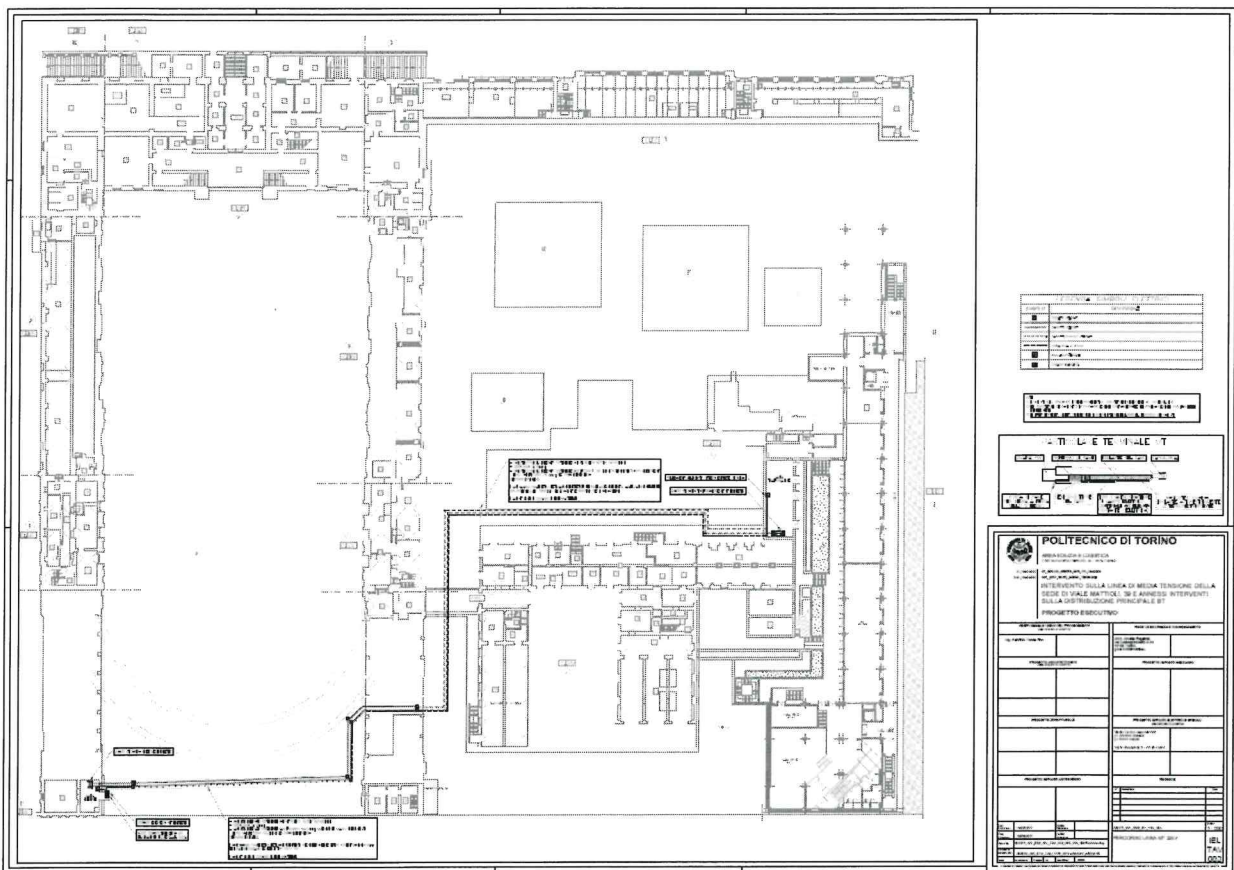


Foto estratta da Google Earth Pro

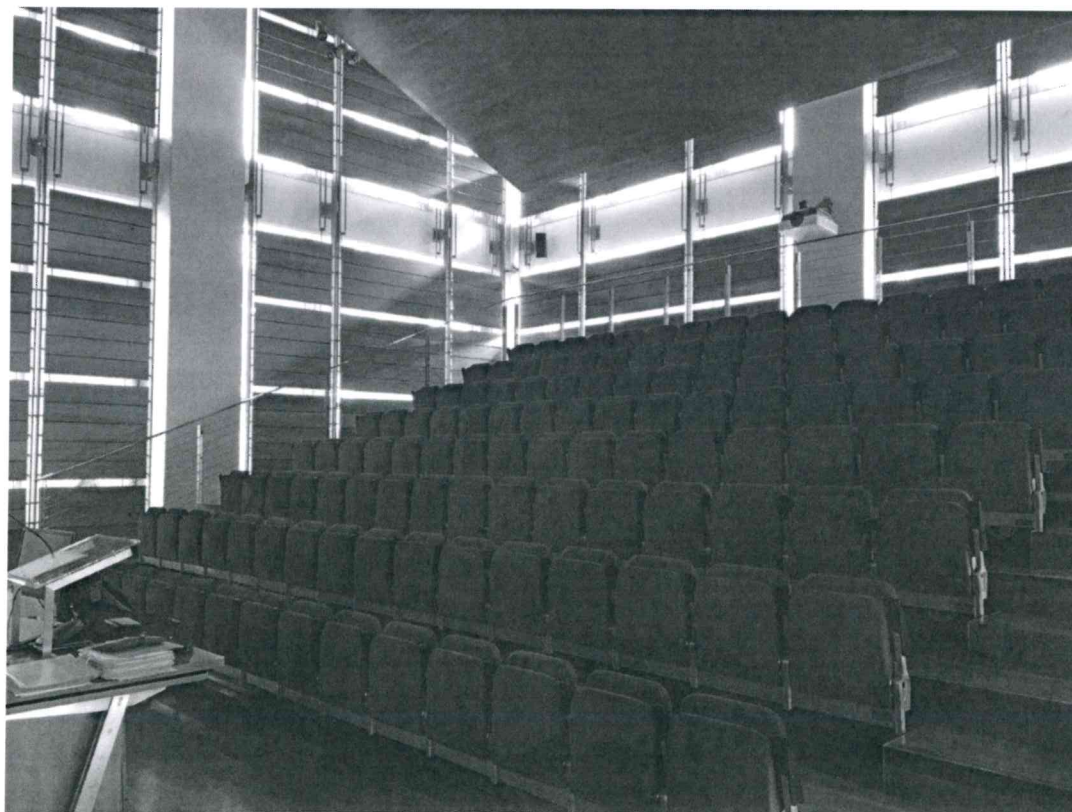
IMPIANTO ELETTRICO "SMANTELLAMENTO CABINA "E" E MODIFICHE ANELLO DI MEDIA TENSIONE -
POLITECNICO DI TORINO



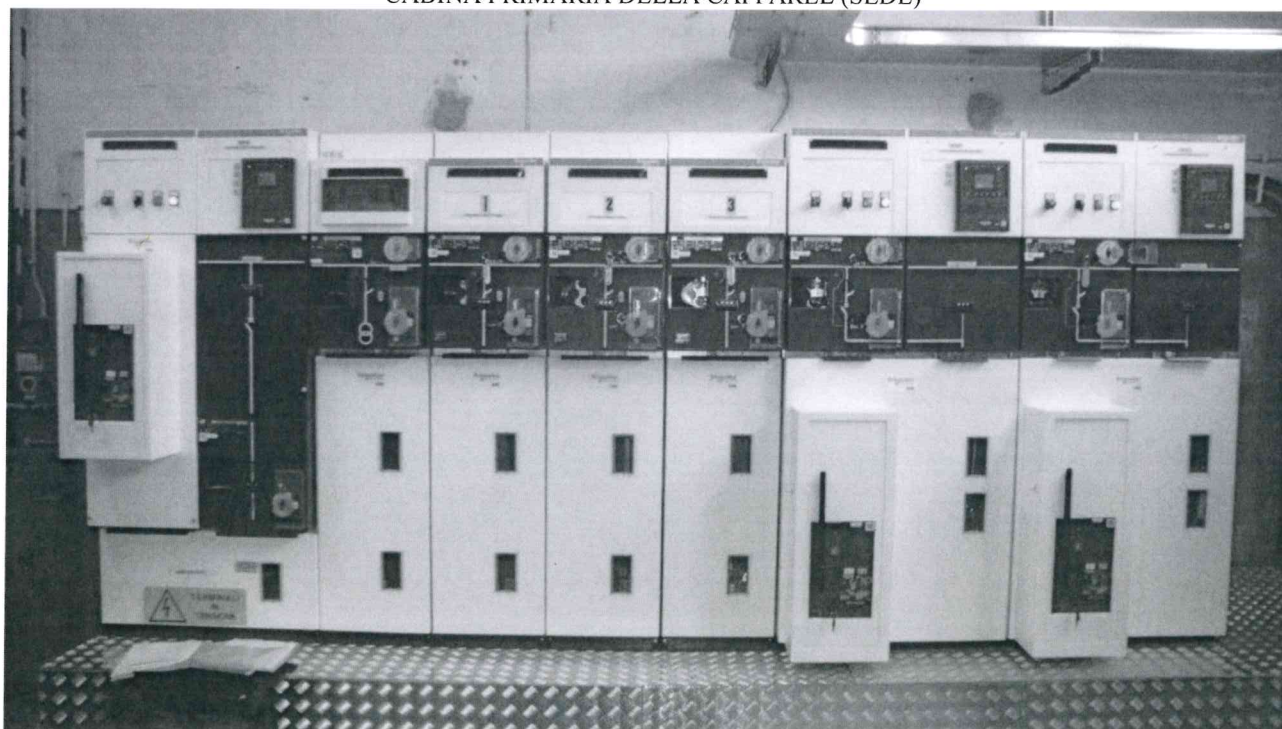
IMPIANTO ELETTRICO INTERVENTO SULLA LINEA DI MEDIA TENSIONE DELLA SEDE DI VIALE
MATTIOLI, 39 E ANNESSI INTERVENTI SULLA DISTRIBUZIONE PRINCIPALE BT - CASTELLO DEL
VALENTINO



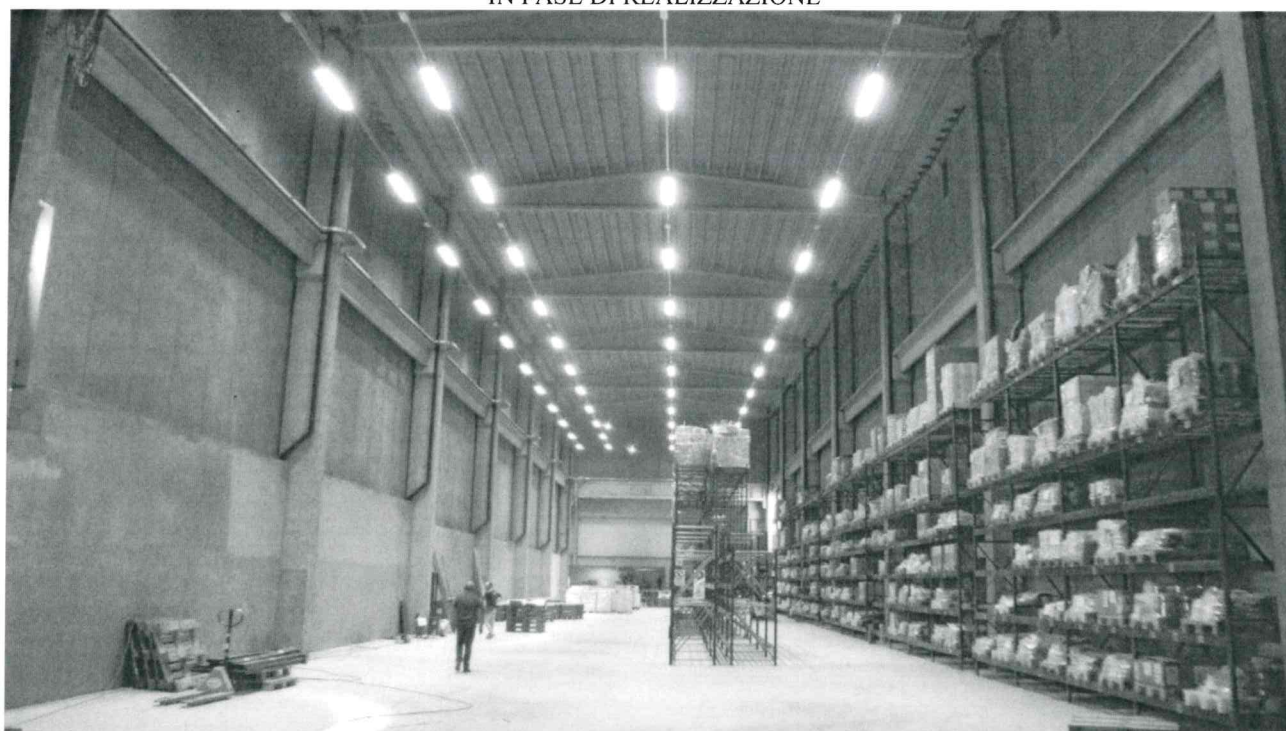
"INTERVENTO DI RIQUALIFICAZIONE DEI SISTEMI DI SICUREZZA" (ILLUMINAZIONE DI SICUREZZA CENTRALIZZATA, RIVELAZIONE FUMI, EVAC) PRESSO POLITECNICO SEDE DEL LINGOTTO TORINO



CABINA PRIMARIA DELLA CAFFAREL (SEDE)



NUOVO MAGAZZINO PRODOTTI DELLA CAFFAREL (SEDE)
IN FASE DI REALIZZAZIONE



Curriculum Vitae

Informazioni personali

Nome(i) / Cognome(i) MORENA ANTONINO
Indirizzo(i) VIA M.BUONARROTI N. 5 10126- TORINO c/o STUDIO TECNICO ASSOCIATO MZ
Telefono(i) 011-6693950 Cellulare: +39 335 275966
Fax 011-6695943
E-mail progetti@studiotecnicomz.it PEC: antonino.morena@pec.epi.it
Cittadinanza ITALIANA
Data di nascita 12/03/1967
Sesso MASCHILE

Occupazione desiderata/Settore professionale **LIBERO PROFESSIONISTA
PROGETTAZIONE IMPIANTI ELETTRICI**

Esperienza professionale

PROGETTAZIONE IMPIANTI ELETTRICI DAL 1986
Date PROGETTAZIONE IMPIANTI ELETTRICI DAL 1986
Lavoro o posizione ricoperti SOCIO/TITOLARE STUDIO TECNICO ASSOCIATO MZ
Principali attività e responsabilità PROGETTAZIONE IMPIANTI ELETTRICI – COORDINATORE SICUREZZA
Nome e indirizzo del datore di lavoro STUDIO TECNICO ASSOCIATO MZ
Tipo di attività o settore IMPIANTI ELETTRICI E TECNOLOGICI

Istruzione e formazione

Date 1986 – DIPLOMA PERITO INDUSTRIALE SPEC. ELETTROTECNICA
Titolo della qualifica rilasciata DIPLOMA PERITO INDUSTRIALE SPEC. ELETTROTECNICA
Principali tematiche/competenze professionali possedute COMPETENZE INERENTI LA SPECIALIZZAZIONE ELETTROTECNICA
Nome e tipo d'organizzazione erogatrice dell'istruzione e formazione I.T.I.S. "A.AVOGADRO" TORINO
Livello nella classificazione nazionale o internazionale 1989 - ISCRIZIONE AL COLLEGIO DEI PERITI INDUSTRIALI DELLE PROVINCE DI ALESSANDRIA-ASTI-TORINO CON IL N. 2686;
1994 - ISCRIZIONE NEGLI ELENCHI DEI SOGGETTI ABILITATI ALLE VERIFICHE IN MATERIA DI SICUREZZA DEGLI IMPIANTI (ART. 14 DELLA LEGGE 46/90 – ART. 9 DEL D.P.R. 447/91 – D.M. 06/04/2000), DELLA CAMERA DI COMMERCIO DI TORINO ;
1998 – SICUREZZA SUL LAVORO NEI CANTIERI
COORDINATORE DELLA SICUREZZA IN FASE DI PROGETTAZIONE ED IN FASE ESECUTIVA
COORDINATORE DELLA SICUREZZA IN FASE DI PROGETTAZIONE ED IN FASE ESECUTIVA
SICUREZZA SUL LAVORO NEI CANTIERI
COLLEGIO PERITI INDUSTRIALI - CIPET
1999 - ISCRIZIONE NEGLI ELENCHI DEL MINISTERO DELL'INTERNO PER L'EMISSIONE DI CERTIFICAZIONE PREVENZIONE INCENDI (CPI) DI CUI ALLA LEGGE 07/12/1984 N.818 – CON IL N° 02686 P00241, DAL 1999

Capacità e competenze personali

PROGETTAZIONE E CONSULENZA IMPIANTI ELETTRICI
 COORDINATORE DELLA SICUREZZA IN FASE DI PROGETTAZIONE ED IN FASE ESECUTIVA
 PROGETTAZIONE E PRATICHE ANTINCENDIO

Madrelingua(e)

ITALIANA

Altra(e) lingua(e)

I

Autovalutazione

Livello europeo (*)

Lingua**Lingua**

		Comprensione		Parlato		Scritto	
		Ascolto	Lettura	Interazione orale	Produzione orale		
GB	SUFF		SUFF		INS.		SUFF
F	SUFF		SUFF		INS.		SUFF

(*) Quadro comune europeo di riferimento per le lingue

Capacità e competenze sociali

Capacità e competenze organizzative

Capacità e competenze tecniche

PROGETTAZIONE E CONSULENZA IMPIANTI ELETTRICI E TECNOLOGICI
 COORDINATORE DELLA SICUREZZA IN FASE DI PROGETTAZIONE ED IN FASE ESECUTIVA
 PROGETTAZIONE E PRATICHE ANTINCENDIO

Capacità e competenze informatiche

UTILIZZO SOFTWARE TECNICI IMPIANTISTICI ELETTRICI (PROGETTO INTEGRA, SPIN TNE
 CALCOLO PROB.SCARICHE ATMOSFERICHE, CALCOLO ZONE PERICOLO ESPLOSIONE,
 DIALUX, ETC.) PACCHETTO OFFICE, AUTOCAD, MICROSOFT OUTLOOK, ETC.

Capacità e competenze artistiche

Altre capacità e competenze

Patente

CAT. B

Ulteriori informazioni**Allegati**

NESSUNO

TORINO 10-10-2018

Curriculum Vitae

Informazioni personali

Nome(i) / Cognome(i) MORENA ANTONINO
Indirizzo(i) VIA M.BUONARROTI N. 5 10126- TORINO c/o STUDIO TECNICO ASSOCIATO MZ
Telefono(i) 011-6693950 Cellulare: +39 335 275966
Fax 011-6695943
E-mail progetti@studiotecnicomz.it PEC: antonino.morena@pec.eppi.it
Cittadinanza ITALIANA
Data di nascita 12/03/1967
Sesso MASCHILE

Occupazione desiderata/Settore professionale **LIBERO PROFESSIONISTA
PROGETTAZIONE IMPIANTI ELETTRICI**

Esperienza professionale

PROGETTAZIONE IMPIANTI ELETTRICI DAL 1986
Date PROGETTAZIONE IMPIANTI ELETTRICI DAL 1986
Lavoro o posizione ricoperti SOCIO/TITOLARE STUDIO TECNICO ASSOCIATO MZ
Principali attività e responsabilità PROGETTAZIONE IMPIANTI ELETTRICI – COORDINATORE SICUREZZA
Nome e indirizzo del datore di lavoro STUDIO TECNICO ASSOCIATO MZ
Tipo di attività o settore IMPIANTI ELETTRICI E TECNOLOGICI

Istruzione e formazione

Date 1986 – DIPLOMA PERITO INDUSTRIALE SPEC. ELETTROTECNICA
Titolo della qualifica rilasciata DIPLOMA PERITO INDUSTRIALE SPEC. ELETTROTECNICA
Principali tematiche/competenze professionali possedute COMPETENZE INERENTI LA SPECIALIZZAZIONE ELETTROTECNICA
Nome e tipo d'organizzazione erogatrice dell'istruzione e formazione I.T.I.S. "A.AVOGADRO" TORINO
Livello nella classificazione nazionale o internazionale 1989 - ISCRIZIONE AL COLLEGIO DEI PERITI INDUSTRIALI DELLE PROVINCE DI ALESSANDRIA-ASTI-TORINO CON IL N. 2686;
1994 - ISCRIZIONE NEGLI ELENCHI DEI SOGGETTI ABILITATI ALLE VERIFICHE IN MATERIA DI SICUREZZA DEGLI IMPIANTI (ART. 14 DELLA LEGGE 46/90 – ART. 9 DEL D.P.R. 447/91 – D.M. 06/04/2000), DELLA CAMERA DI COMMERCIO DI TORINO ;
1998 – SICUREZZA SUL LAVORO NEI CANTIERI
COORDINATORE DELLA SICUREZZA IN FASE DI PROGETTAZIONE ED IN FASE ESECUTIVA
COORDINATORE DELLA SICUREZZA IN FASE DI PROGETTAZIONE ED IN FASE ESECUTIVA
SICUREZZA SUL LAVORO NEI CANTIERI
COLLEGIO PERITI INDUSTRIALI - CIPET
1999 - ISCRIZIONE NEGLI ELENCHI DEL MINISTERO DELL'INTERNO PER L'EMISSIONE DI CERTIFICAZIONE PREVENZIONE INCENDI (CPI) DI CUI ALLA LEGGE 07/12/1984 N.818 – CON IL N° 02686 P00241, DAL 1999

Capacità e competenze personali

PROGETTAZIONE E CONSULENZA IMPIANTI ELETTRICI
 COORDINATORE DELLA SICUREZZA IN FASE DI PROGETTAZIONE ED IN FASE ESECUTIVA
 PROGETTAZIONE E PRATICHE ANTINCENDIO

Madrelingua(e)

ITALIANA

Altra(e) lingua(e)

I

Autovalutazione

Livello europeo (*)

Lingua**Lingua**

		Comprensione		Parlato		Scritto	
		Ascolto	Lettura	Interazione orale	Produzione orale		
GB	SUFF		SUFF		INS.		SUFF
F	SUFF		SUFF		INS.		SUFF

(*) Quadro comune europeo di riferimento per le lingue

Capacità e competenze sociali

Capacità e competenze organizzative

Capacità e competenze tecniche

PROGETTAZIONE E CONSULENZA IMPIANTI ELETTRICI E TECNOLOGICI
 COORDINATORE DELLA SICUREZZA IN FASE DI PROGETTAZIONE ED IN FASE ESECUTIVA
 PROGETTAZIONE E PRATICHE ANTINCENDIO

Capacità e competenze informatiche

UTILIZZO SOFTWARE TECNICI IMPIANTISTICI ELETTRICI (PROGETTO INTEGRA, SPIN TNE
 CALCOLO PROB.SCARICHE ATMOSFERICHE, CALCOLO ZONE PERICOLO ESPLOSIONE,
 DIALUX, ETC.) PACCHETTO OFFICE, AUTOCAD, MICROSOFT OUTLOOK, ETC.

Capacità e competenze artistiche

Altre capacità e competenze

Patente

CAT. B

Ulteriori informazioni**Allegati**

NESSUNO

TORINO 10-10-2018